

CONCILIER PRAIRIES ET AGRANDISSEMENT DES TROUPEAUX : QUELLE PLACE POUR LES ROBOTS DE TRAITE ?

I. Dufrasne, F. Lessire

Département des Productions Animales,

Faculté de Médecine vétérinaire

Université de Liège

Questions ?

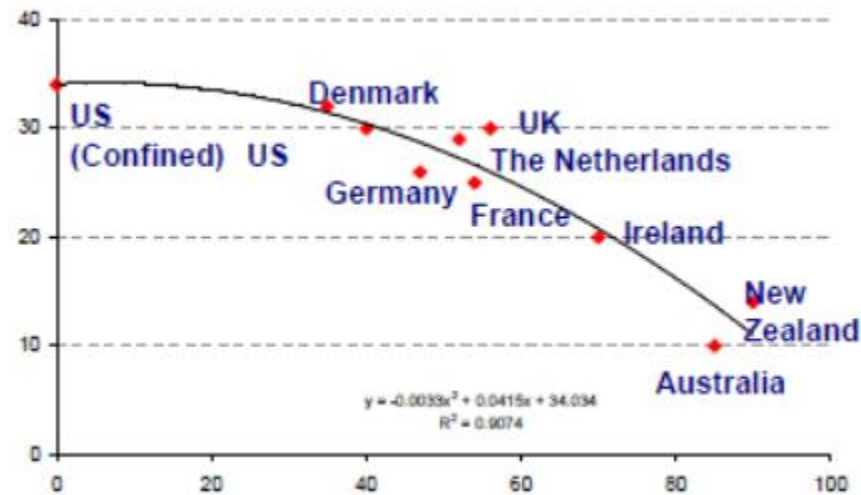
- Grand troupeau : nombre de vaches?
- Pâture avec un grand troupeau ?
- Pâture avec un grand troupeau et un robot de traite ?
- Réponses différentes selon
 - Le pays - région – : législation
 - Sensibilité
 - Mode de production

Obstacles au pâturage (et solutions)

- proximité du parcellaire - traite mobile - possibilité d'échange si morcelé
- Objectifs de production
 - Herbe seule : 20 kg lait
 - Complémentation fourrages – concentré : 28-29 kg lait / diminue la valorisation de l'herbe
- gestion : prairie = culture
 - But du pâturage = offrir une herbe de qualité en quantité adéquate
 - Qualité importante en production laitière
 - En production de viande aussi

Incitants au pâturage

- Santé : boiterie, moins de problèmes métaboliques (mais verminose)
- Travail (?)
- Image
- Coût



Coût total en fonction de la part d'herbe dans la ration
Source : Dillon et al 2008

Solutions – Moyens pour pâturer avec les grands troupeaux

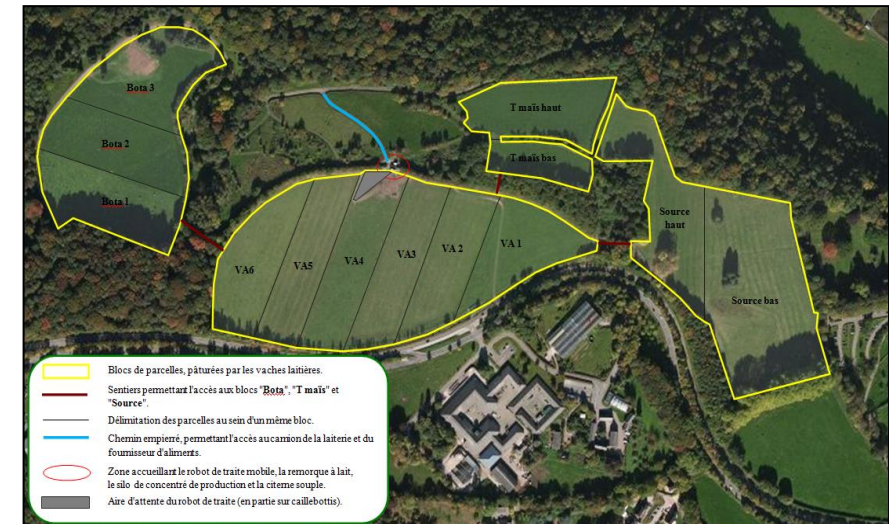
- Penser l'emplacement du bâtiment et de la salle de traite en fonction du pâturage
- Chemins/ tunnel/clôtures/points d'eau
- Systèmes de pâturage
- Design des parcelles : faciliter le déplacement des vaches et du fermier
- Repères pour la gestion

Pâture avec un robot de traite

- Robot : nombre en croissance
- Challenge = assurer le **trafic** pour assurer une bonne utilisation du robot (bonne répartition des traites) en évitant les longs temps d'attente
 - Comportement grégaire
 - Distance
 - Cycle jour-nuit
- Solutions
 - Organiser le **pâturage**
 - **Gérer l'alimentation** - à l'étable (le cas échéant) et en prairie : importance du timing
 - Plus une vache ingère de fourrages conservés et de concentrés, moins elle mangera d'herbe !
 - Éviter les repas de fourrages conservés avant la sortie en prairie !
 - La vache peut adapter son temps de pâturage

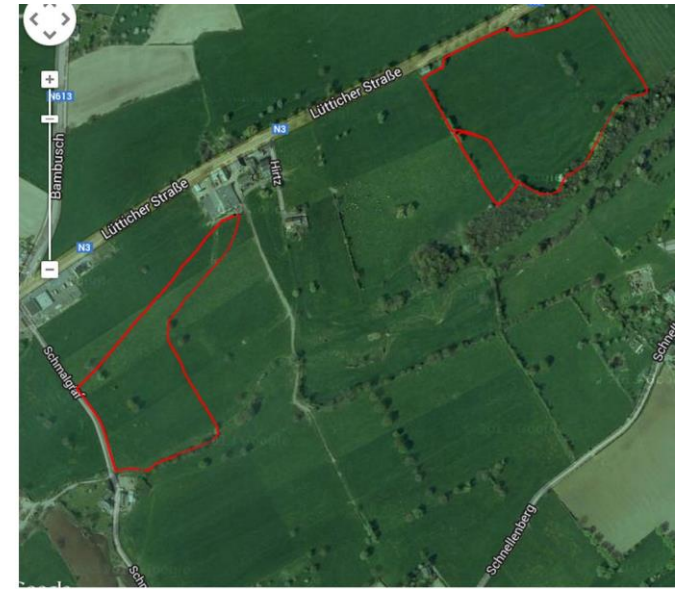
Des exemples : ferme 1

- 50 vaches, 20 ha pâturables fragmentés
- Solution : **mobilité**
- Pâturage le jour et la nuit dans 2 parcelles différentes
- Pas de fourrages (uniquement 2-3 kg concentré au robot)
- Résultats
 - Nombre de traite/jour : 2,3
 - 20 l de lait et 85 % herbe dans la ration
 - Coût alimentaire : 10 cents/l lait (hiver : 18 cents)



Des exemples : ferme 2

- 60 vaches, 25 ha pâturables
- pâturage dans **2 parcelles différentes sur la journée**
- À l'étable le soir à partir de 18h, distribution de fourrages,
- Ouverture des portes le matin 4 h et à 12h
- Résultats
 - nombre de traite/jour : 2,3
 - Production de 24 kg de lait et 45 % d'herbe dans la ration



Des exemples : ferme 3

- **130 vaches**, 40 ha pâturables
- pâturage la journée à partir de 7 heures jusqu'à 18 heures,
- à l'étable la nuit avec ration à base de fourrages distribuée à 18 heures
- Auge vide le matin et nouvelle parcelle tous les jours = incitants au pâturage
- Résultats
 - Nombre de traite/jour : 2,4
 - Production 29 l lait et 30 % herbe dans la ration
 - Coût alimentaire/ litre de lait : 11 cents/l (ration hiver: 17 cents)



Conclusions

- Il est possible de pâturer avec de grands troupeaux
- Il est possible de pâturer avec de grands troupeaux avec un robot de traite
 - À l'intérieur
 - Mobile
- Conditions
 - Superficie nécessaire
 - Être motivé pour le pâturage
 - Prendre le temps de penser à son projet
 - Bien organiser le pâturage en tenant compte de l' « esprit vache »

Merci de votre attention

Isabelle Dufrasne

Ferme Expérimentale

Chemin de la ferme, 6 B39

4000 Liège

Isabelle.dufRASne@ulg.ac.be

Tel. : +32-4-3662373